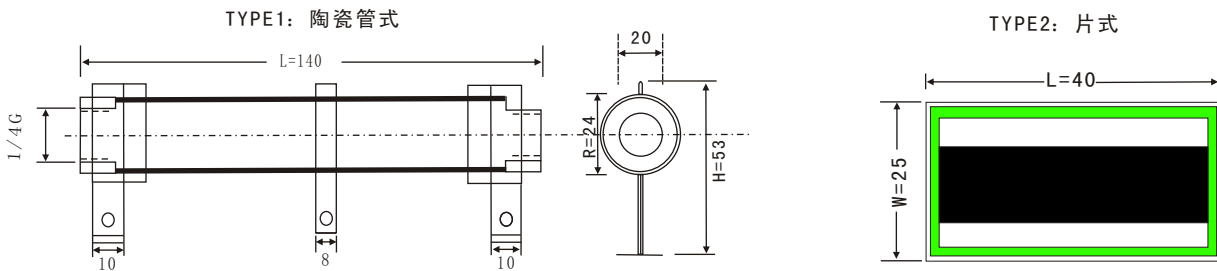




● 产品名称：低阻大电流高频水冷电阻



- 1、该电阻是由流动的去离子水（或蒸馏水）进行强迫冷却的电阻器。进水温度在-40℃-60℃之间。安装电阻器时，要求电阻器进水端在下，出水端在上。使用时应先通通冷却水，等水流量达到要求并充满电阻器内腔后再通电；停用时，先断电源，后断水，以免电阻体干烧损坏。它具有功率大、体积小、工作稳定、安全可靠等特点。
- 2、功率：500-10KW；阻值范围：3Ω-100Ω
- 3、适用范围：适用于各种大功率电源及电力机车“交-直-交”牵引变频器GTO元件的吸收回路。
- 4、符合ROHS规范和LEAD-FREE无铅标准。
- 5、生产周期：5-10天



特点：可直接通水管装置，使用方便。

特点：便于贴装水冷装置，体积小，功率大，500W以上可代替出口产品。

● 主要技术指标 (Main specification)

TYPE	RESISTANCE (Ω)	POWER RATING	Working. V (V)	Tolerance ± (%)	Temp Coefficient
TYPE1	5-100	1000	300	5%	≤300 10-6/℃
TYPE2	3.3-100	500	200	5%	≤300 10-6/℃

