

# SLR水冷电阻

TYPE A: ALB 铝盒式水冷电阻

TYPE B: TG 铜管式水冷电阻

TYPE C: TCI 陶瓷式水冷电阻

TYPE D: BXG 不锈钢水冷电阻

额定功率: **200W-1KKW**

阻值范围: **0.1Ω-100KΩ**

阻值精度: **±0.1%~±10%**



## ● 产品简介

深圳正阳兴电子科技是珠三角最早生产水冷电阻的生产厂家，拥有专业的研发设计和生产队伍，配合客户生产出不同材质、不同款式的水冷电阻。正阳兴生产的水冷电阻包含铝盒式水冷电阻，不锈钢水冷电阻、铜管式水冷电阻，陶瓷式水冷电阻等，先后成功供给阳光电源、美国应达工业、比亚迪股份、中国国家电科院等知名企业使用。正阳兴电子是国内生产水冷电阻种类最多、品种最全、价格最实惠、交期最快的生产厂家。

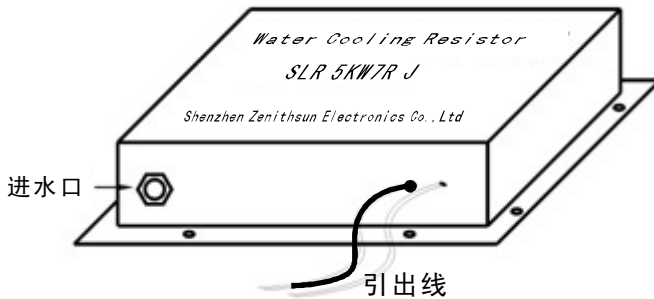
## ● 特性

1. 水冷电阻材质结构有陶瓷式，铜管式，不锈钢和铝盒方式，并可根据功率的大小设计水冷电阻箱或水冷电阻柜。
2. 采用高品质的特种电阻材料，通过特殊的结构方式形成一种电阻腔体，使洁净的工业用水以一定的流量从中流过，把电阻器工作过程中所产生的热量迅速带出。
3. 可以使用普通的自来水作为冷却载体，消除了传统方式的去离子水高成本。
4. 有进出水口接头，可按客户要求的尺寸和安装方式定做。
5. 具有良好的电气特性，结构牢固，使用安全，安装方便。低温度、高功率、高绝缘、最稳定、最耐用等特点。
6. 设计非常灵活，可按客户要求订制。

## ● 适用范围

1. 广泛用于机械设备、负载、电炉、冶炼、风力发电和太阳能发电等行业。
2. 作为能量吸收使用。
3. 在大功率电子电路中作为分流，分压和负载使用。
4. 可在静止型无功功率动态补偿器（SVC）的调节阀中或直流输电（HVDC）的晶闸管换流阀中使用。

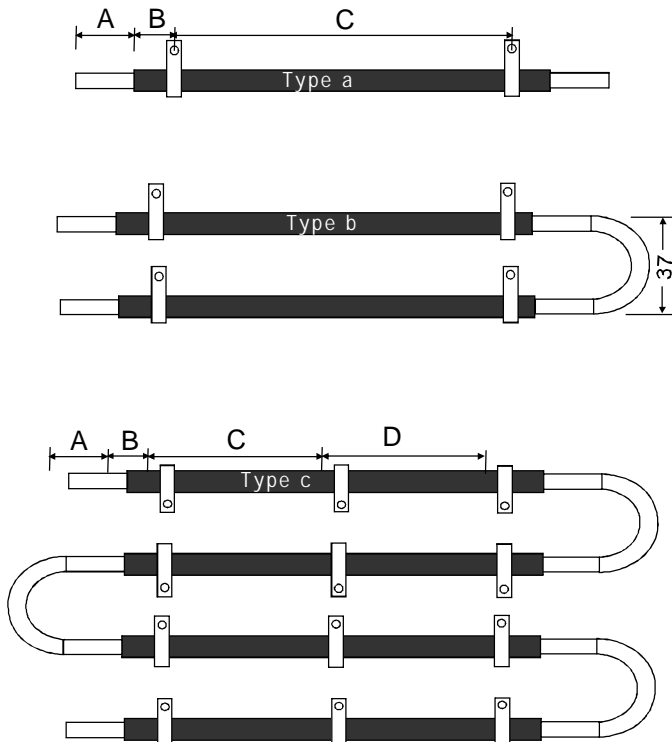
### TYPE A: 铝盒式水冷电阻



备注: 出水口在铝盒的背面

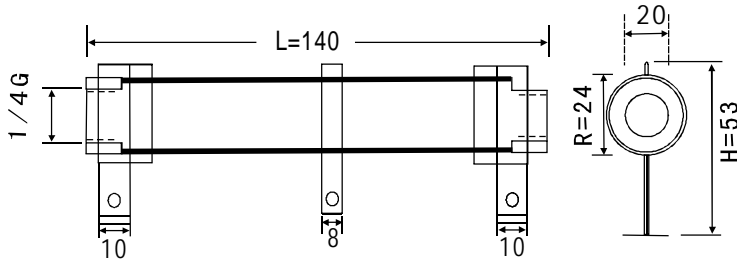
- 1.额定功率: 500W-1KKW
- 2.阻值范围: 0.1Ω-100KΩ
- 3.阻值精度: ±0.1%~±10%
- 4.感 量: 有感和纯性无感
- 5.单只电阻绝缘电压和耐电压: ≥3500V
- 6.电阻表面温度: ≤80℃
- 7.尺寸和外观可按客户要求设计
- 8.单个电阻最大功率: 10KW, 10KW以上另行设计制作。

### TYPE B: 铜管式水冷电阻



- 1.额定功率: 200W-1KKW
- 2.阻值范围: 0.1Ω-100KΩ
- 3.阻值精度: ±0.1%~±10%
- 4.感 性: 有感或纯性无感
- 5.单只电阻绝缘电压和耐电压: ≥2500V
- 6.电阻表面温度 ≤125℃
- 7.单只电阻最大功率: 2KW, 2KW以上使用串联或并联方式增大功率
- 8.铜管直径: φ12.7, φ19或其他直径
- 9.铜管厚度: 1.0 or 1.25
- 10.尺寸和外观可依客户要求设计

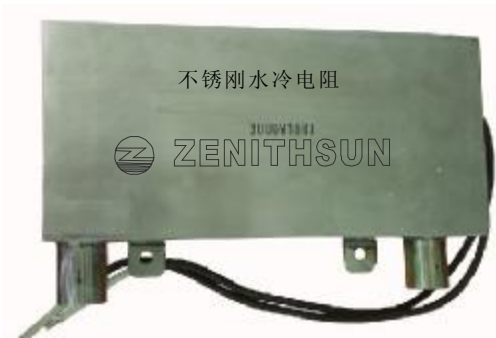
**TYPE C: 陶瓷式水冷电阻**



1. 额定功率: 500W-1000W
2. 阻值范围: 5Ω-100Ω
3. 阻值精度: ±5%~±10%
4. 工作电压: 300V

说明: 安装夹子可以依需要安装或不安装

● 其他种类



★★★更多其他种类, 请联系我们

### ● 冷却水条件

1. 普通自来水
2. 最大进水温度：小于或等于40℃
3. 最大出水温度：小于或等于80℃

### ● 安装与使用要求

进水口在下，出水口在上

额定功率	冷却水流量
≤0.5KW	≥5L/MIN
5KW-10KW	≥8L/MIN
10KW-20KW	≥15L/MIN
20KW-30KW	≥20L/MIN
30KW-40KW	≥30L/MIN
40KW-50KW	≥40L/MIN
50KW-60KW	≥50L/MIN
60KW-70KW	≥60L/MIN
70KW-80KW	≥70L/MIN
80KW-90KW	≥80L/MIN
90KW-100KW	≥90L/MIN
≥100KW	≥100L/MIN

### ● 冷却水流量

### ● 订货方式

SRLA	10W	100KΩ	K
①	②	③	④

- ① 种类: Type A, Type B, Type C, Type D
- ② 额定功率(W): 200W-1KKW
- ③ 阻值范围(Ω): 0.1Ω-100KΩ
- ④ 阻值精度(%): ±0.1%~±10%