



ZMP200 厚膜无感功率电阻

产品简介

ZMP200 是正阳兴电子科技有限公司新一代厚膜无感功率电阻器，采取模压封装，金属底板安装，电阻与散热器绝缘，内部有 5 种结构。当底板中心温度低于 85℃ 时，结构 1、结构 2 和结构 3 功率可达到 200W。该产品主要应用于变速驱动、自动控制、控制设备、以及高频电路和终端电路等



产品特点

- ✦ 厚膜无感
- ✦ 阻值范围宽
- ✦ 比功率大、耐湿、耐热、耐电脉冲
- ✦ 长期工作性能稳定可靠

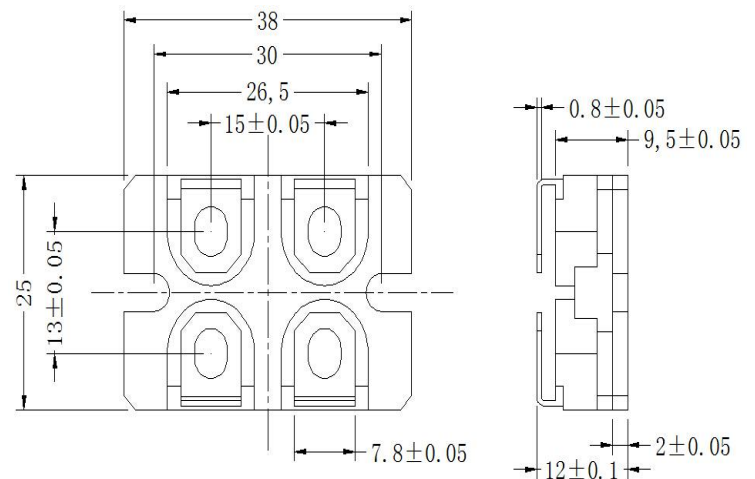
适用标准

GB/T5729-2003 电子设备用固定电阻器 第一部分：总规范

主要技术参数

基材	96%三氧化二铝
阻值范围	0.1 Ω ~ 1M Ω
允许偏差	±0.5% ~ ±10%
温度系数	± 50 、 ± 100 、 ± 300ppm(25℃ ~ 105℃)
最大工作电压	1000VDC
绝缘耐压	3000VAC 或 5000VDC
绝缘电阻	500V, ≥10G Ω
引线材料	镀锡铜脚片
工作温度范围	-55℃ ~ +155℃

规格尺寸



未注公差不得超过 ±0.3

正阳兴理念：严谨、执着、快速、负责

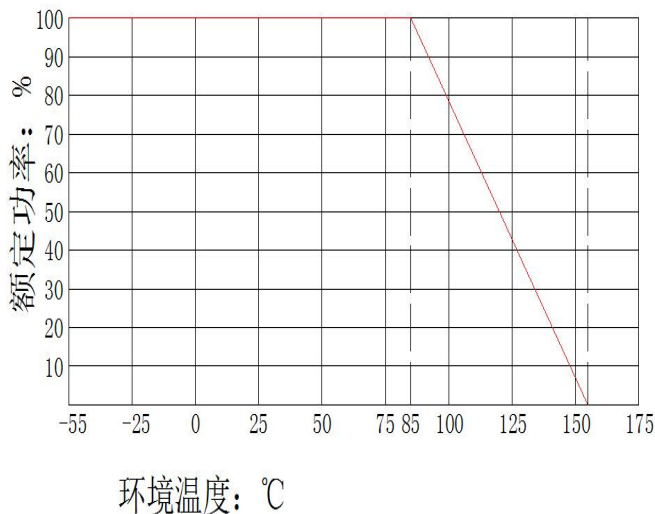
正阳兴价值观：质量是生命 产品即人品



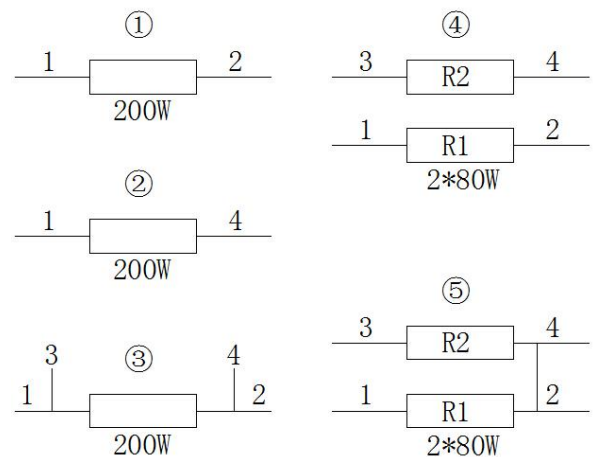
主要检验项目、检验方法及性能要求

检验项目	检验方法	性能要求
过载	1.5 倍额定功率, 但不超过最大连续工作电压的 1.5 倍, 5 秒钟,	$\Delta R \leq \pm (0.3\%R + 0.01 \Omega)$
寿命	额定功率下 1000 小时, 底板中心温度低于 85°C	$\Delta R \leq \pm (1.0\%R + 0.01 \Omega)$
稳态湿热	40°C, RH≥95%, 56 天	$\Delta R \leq \pm (0.25\%R + 0.01 \Omega)$
温度冲击	-55°C~125°C, 5 次循环	$\Delta R \leq \pm (0.3\%R + 0.01 \Omega)$
振动	50HZ, 振幅 2mm, 持续 4h	$\Delta R \leq \pm (0.1\%R + 0.01 \Omega)$

降功耗曲线图



内部结构图



定货指南

型号	额定功率	标称阻值	允许偏差	温度系数
ZMP200	200W	30R	J	±50PPM

备注: 1.对于本页内容的任何变更, 恕不另行通知。订货前, 请确认技术参数。

2.超出以上参数要求可协商供货。

正阳兴理念: 严谨、执着、快速、负责

正阳兴价值观: 质量是生命 产品即人品